

Report di 1 apr 2023, 12:39:37

https://www.butterflyeffectservice.com/

Analizza

Dispositivi mobili

Desktop

Scopri com'è l'esperienza dei tuoi utenti reali

Nessun dato

Diagnostica i problemi di prestazioni



Prestazioni



Accessibilità



Best practice



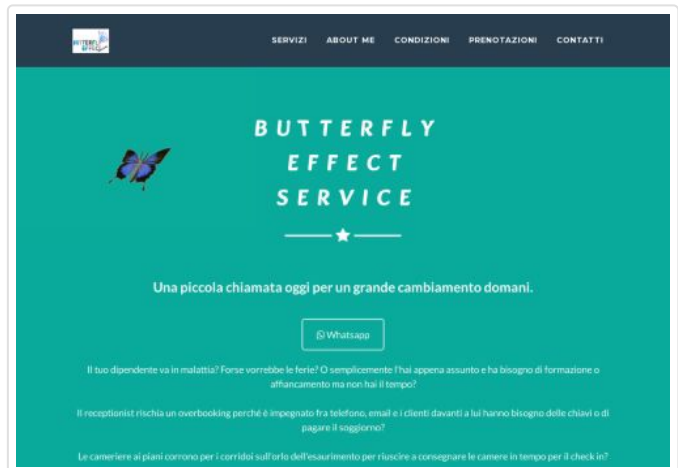
SEO



Prestazioni

I valori sono delle stime e potrebbero variare. Il [punteggio relativo alle prestazioni viene calcolato direttamente in base a queste metriche. Vai al calcolatore.](#)

▲ 0-49 ■ 50-89 ● 90-100



METRICHE

Espandi visualizzazione

● First Contentful Paint
0,8 s

■ Largest Contentful Paint
1,2 s

● Total Blocking Time
0 ms

● Cumulative Layout Shift
0.001

Captured at 1 apr 2023, 12:39 CEST

Desktop emulato with Lighthouse 10.0.2

Caricamento singola pagina

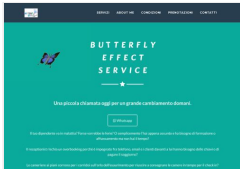
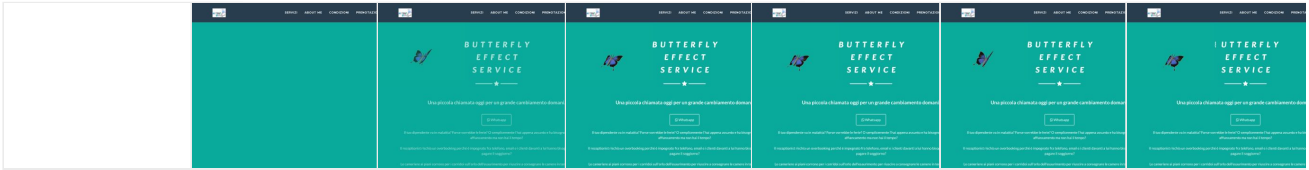
Caricamento pagina iniziale

Limitazione personalizzata

Using HeadlessChromium

111.0.5563.110 with Ir

Visualizza Treemap



Mostra controlli relativi a: All FCP LCP TBT CLS

OPPORTUNITÀ

Opportunità

Risparmi stimati

Elimina le risorse di blocco della visualizzazione 0,52s

Questi suggerimenti possono aiutarti a velocizzare il caricamento della pagina. Non incidono direttamente sul punteggio Prestazioni.

DIAGNOSTICA

Assicurati che il testo rimanga visibile durante il caricamento dei caratteri web

Evita document.write()

Gli elementi immagine non hanno width e height esplicite

Pubblica le risorse statiche con criteri della cache efficaci - 42 risorse trovate

Evita di concatenare le richieste fondamentali - 15 catene trovate

Mantieni un numero ridotto di richieste e dimensioni di trasferimento limitate - 55 richieste • 1.080 KiB

Ulteriori informazioni sulle prestazioni della tua applicazione. Questi valori non [incidono direttamente](#) sul punteggio Prestazioni.



CONTROLLI SUPERATI (29)

[Mostra](#)
94

Accessibilità



Questi controlli mettono in evidenza le opportunità per [migliorare l'accessibilità della tua applicazione web](#). È possibile rilevare automaticamente soltanto un sottoinsieme di problemi di accessibilità, pertanto sono consigliati anche i test manuali.

CONTRASTO

 **Il rapporto di contrasto tra i colori di sfondo e primo piano non è sufficiente.** 

Si tratta di opportunità per migliorare la leggibilità dei contenuti.

NOMI ED ETICHETTE

 **Il nome dei link non è distinguibile** 

Si tratta di opportunità per migliorare la semantica dei comandi della tua applicazione. Ciò può migliorare l'esperienza per gli utenti di tecnologie per la disabilità, come uno screen reader.

NAVIGAZIONE

 **Gli elementi di intestazione non sono in ordine decrescente sequenziale** 

Questi elementi riguardano aree che uno strumento di test automatizzato non può coprire. Leggi ulteriori informazioni nella nostra guida su come [effettuare un esame di accessibilità](#).

CONTROLLI SUPERATI (18)

[Mostra](#)

NON APPLICABILE (23)

[Mostra](#)



Best practice

AFFIDABILITÀ E SICUREZZA

- Assicurati che il criterio CSP sia efficace contro gli attacchi XSS (cross-site scripting) ▼

CONTROLLI SUPERATI (13)

[Mostra](#)

NON APPLICABILE (2)

[Mostra](#)

SEO

Questi controlli assicurano che la pagina stia applicando il seguente consiglio relativo all'ottimizzazione per i motori di ricerca di base. Esistono molti altri fattori che Lighthouse non tratta qui che potrebbero influire sul tuo ranking di ricerca, incluse le prestazioni su [Segnali web essenziali](#). [Scopri di più su Google Search Essentials](#).

SCANSIONE E INDICIZZAZIONE

I link non possono essere sottoposti a scansione ▼

Per poter mostrare la tua app nei risultati di ricerca, i crawler devono poterti accedere.

ULTERIORI ELEMENTI DA CONTROLLARE MANUALMENTE (1) Mostra

Esegui questi altri strumenti di convalida sul tuo sito per controllare ulteriori best practice per SEO.

CONTROLLI SUPERATI (9) Mostra

NON APPLICABILE (4) Mostra

[Scopri di più su PageSpeed Insights](#)

[Novità](#)

[Documentazione](#)

[Scopri di più sulle prestazioni web](#)

[Fai domande su Stack Overflow](#)

[Mailing list](#)

[Contenuti correlati](#)

[Aggiornamenti](#)

[Web Fundamentals](#)

[Case study](#)

[Podcast](#)

[Contatti](#)

[Twitter](#)

[YouTube](#)

Termini e Norme sulla privacy

Per informazioni dettagliate, leggi le [norme del sito Google Developers](#).